

# KONA







# You drive it. You define it.

Niemand kennt dein Ziel so gut wie du selbst. Unterwegs lebst du deinen Lifestyle, spielst nach deinen eigenen Regeln. Der neue Hyundai KONA ist dabei die perfekte Begleitung. Mit seinem selbstbewussten Look hebt er sich deutlich von allen anderen SUVs seiner Klasse ab. Er mag den unkonventionellen Auftritt, weil auch die Straße etwas wirklich Aufregendes verdient hat.

**Der neue Hyundai KONA.**

# Dein Style.

Einen Trendsetter erkennt man sofort. Mit seinen stilvollen Linien und mit allen Ecken und Kanten ist der neue Hyundai KONA aus jedem Blickwinkel eindrucksvoll. Kraftvoll geformte Oberflächen fließen nahtlos in die markante Kunststoffverkleidung über und unterstreichen so das kühne SUV-Design. Ausdrucksstark im Charakter. Betont sportlich mit 18-Zoll-Leichtmetallfelgen<sup>1</sup>. Und immer genau dein Style: Kombiniere die Dachfarbe<sup>1</sup> und die Farbtöne des Außenspiegels mit den aufregenden Farboptionen des neuen Hyundai KONA ganz nach deinen Vorstellungen. Sei einfach du selbst – stich aus der Menge hervor.









# Dein Weitblick.

Manchmal muss man einfach andere Wege ausprobieren – genau dafür haben wir den neuen Hyundai KONA entwickelt. Das Doppelscheinwerferdesign mit LED-Tagfahrlicht schafft eine unverwechselbare Frontlicht-Signatur. Und für maximale Sicht verfügen die Voll-LED-Scheinwerfer<sup>1</sup> über statisches Kurvenlicht<sup>1</sup> und Fernlichtassistent<sup>1</sup>, um sicherer und entspannt fahren zu können. Mit dieser bahnbrechenden Lichttechnik blickst du gelassen nach vorn – und siehst dabei richtig gut aus.



<sup>1</sup> Optional



Kraftstoffverbrauch kombiniert: 4,5–4,0 l/100 km. CO<sub>2</sub>-Emission kombiniert: 99 g/km.





# Der neue KONA Hybrid ist da.

Ein Design, nach dem sich alle Köpfe umdrehen trifft auf innovative Antriebstechnologie. Das neueste Mitglied der KONA Familie verbindet einen Verbrennungsmotor mit einem elektrischen Antrieb – für noch mehr Effizienz und weniger CO<sub>2</sub>-Emissionen. So sparst du Kraftstoff, erlebst mitreißenden Fahrspaß und musst dabei nicht daran denken, die Autobatterie zu laden.

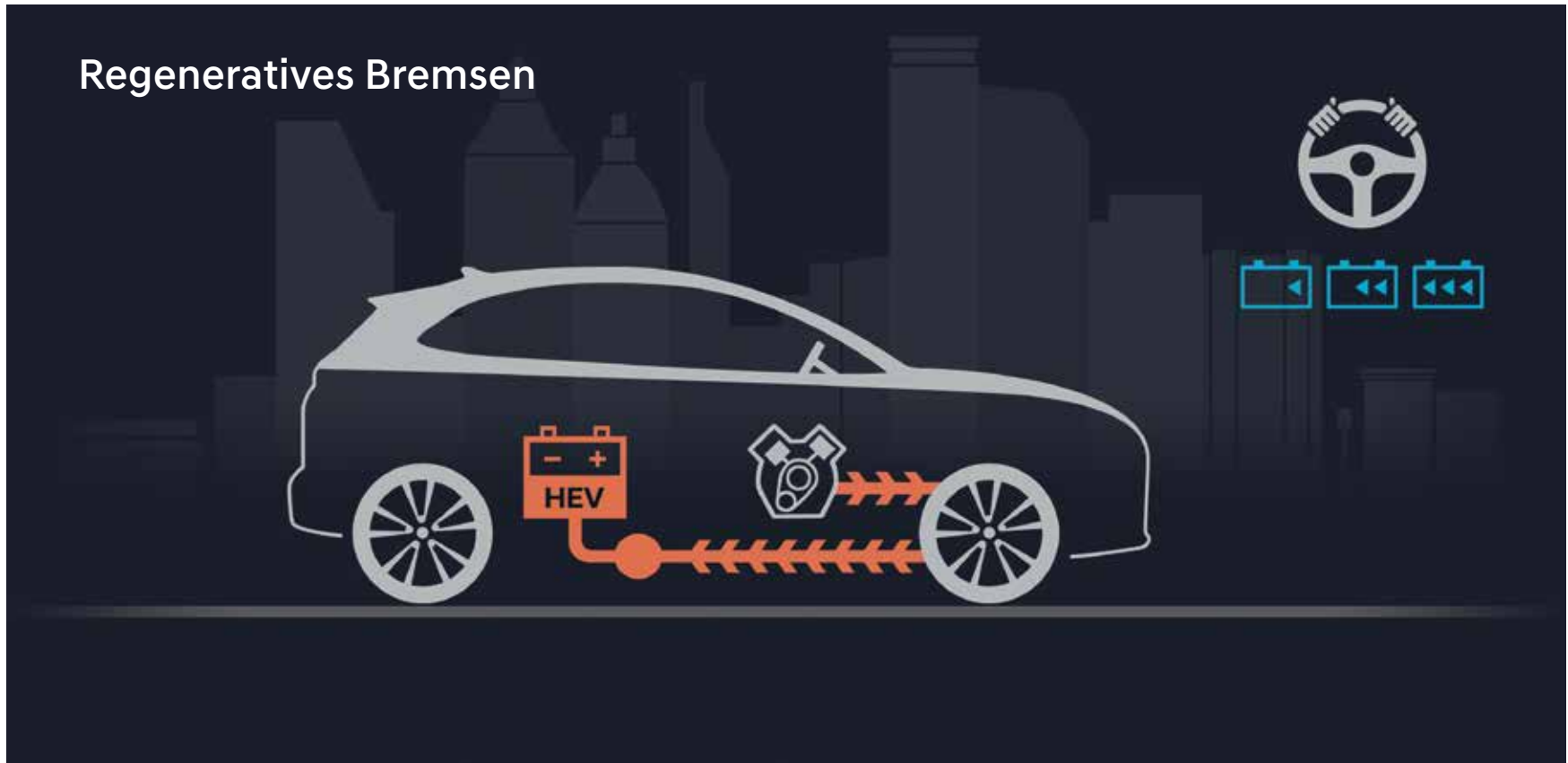


# Tech-Appeal.

Das selbstbewusste und einzigartig anziehende Design des neuen KONA Hybrid gibt dir die Möglichkeit, deinen Style ganz individuell auszuleben. Und natürlich für alle sichtbar: Mit 10 Außenfarben und 2 Dachlackierungen kannst du aus insgesamt 27 verschiedenen Farbkombinationen wählen.



# Der nächste Schritt zu mehr Effizienz: Hybrid.



## Hybridantrieb

Der Hyundai KONA Hybrid ist mit einem Verbrennungsmotor und einem Elektromotor ausgestattet, die unabhängig voneinander eingesetzt werden können. Versorgt wird der Elektromotor durch einen leistungsstarken Lithium-Ionen-Akku. Je nach Fahrsituation fährt der Hyundai KONA Hybrid bei ausreichender Akkuladung voll elektrisch, nur mit dem Verbrennungsmotor oder nutzt beide Antriebssysteme gleichzeitig. Zusammen liefern sie eine Leistung von 141 PS und ein Drehmoment von 265 Nm. Durch Rekuperation, also Energierückgewinnung lädt sich der Akku beim Bremsen oder Rollen wieder auf, so dass für den Hyundai KONA Hybrid kein externer Ladeanschluss benötigt wird.



### **6-Gang-Doppelkupplungsgetriebe**

Das Doppelkupplungsgetriebe sorgt für ein natürliches, sportliches Schaltgefühl und ein dynamisches Fahrerlebnis. Es bietet eine durchgängige Beschleunigung und direktes Motorenfeedback. Dabei vereint es die Effizienz und Reaktionsgeschwindigkeit eines manuellen Getriebes mit dem Komfort eines Automatikgetriebes. Statt einer manuellen Handbremse verfügt der Hyundai KONA Hybrid über einen Schalter für die elektrische Parkbremse neben dem Schalthebel.

# Eine neue Dimension von Konnektivität.



Ein Fixpunkt im Interieur des neuen Hyundai KONA Hybrid ist das großzügige 10,25-Zoll-Display mit Navigationssystem. Der individualisierbare Touchscreen ist mit den neuen Hyundai BlueLink<sup>®1</sup> Telematikdiensten ausgestattet inkl. Hyundai LIVE Services. Egal, ob es um den Weg zur nächsten Tankstelle, um aktuelle Verkehrsbedingungen, das Wetter, Parkmöglichkeiten, Sehenswürdigkeiten oder einen nahegelegenen Hyundai Partner geht – hier findest du alle wichtigen Informationen in Echtzeit.

<sup>1</sup> Serienmäßiger Bestandteil des Radio-Navigationssystems. Datentechnische Verfügbarkeit der Services vorausgesetzt.





1:55 pm 29.03

Offenbach am Main, Germany

Friday, 29.03.2019  
17°C / 2°C

0.0 mm 10 h  
70%  
+10 km/h

Fr: 18/0°C Sat: 20/0°C Su: 18/0°C Mo: 16/0°C Tu: 15/0°C

Navigation map showing a route with a distance of 200m.

AUTO A/C  
P 1st

A/C

Buttons for climate control and other functions.







# Das Interieur des neuen KONA Hybrid.

Der neue Hyundai KONA Hybrid bietet serienmäßig ein exklusives Farbpaket für den Innenraum. Stylisher weiße Akzente an den Lufteinlässen und am Schalthebel schaffen einen Kontrast zu den schwarzglänzenden Details an Türgriffen, Lenkrad und Belüftungsfassungen. Weiße Ziernähte veredeln auch die Sitze. Zusätzlich ist für die Instrumentenanzeige ein Informationscluster direkt neben der Geschwindigkeitsanzeige verfügbar. Sein 4,2-Zoll-LCD-Display zeigt wichtige Informationen zu den Sicherheitsfeatures, zur Restreichweite, zum Verbrauch sowie zur Außentemperatur an und gibt Navigationsanweisungen. Die Hybridanzeige informiert dich über den Ladestand des Akkus.





# Design.

Mit seinem selbstbewussten Äußeren zieht der neue Hyundai KONA nicht nur alle Blicke auf sich, sondern beschleunigt auch deinen Puls. Das kühne Außendesign mit seinen kraftvollen Formen, die eleganten LED-Scheinwerfer<sup>1</sup> und einzigartige Details bringen die SUV-Gene des neuen Hyundai KONA unübersehbar zum Ausdruck.



Kühlergrill mit Kaskaden-Optik und Doppelscheinwerfern



LED-Scheinwerfer<sup>1</sup> und LED-Tagfahrlicht

<sup>1</sup> Optional



LED-Rückleuchten<sup>1</sup>  
Außenspiegel mit integriertem Blinker<sup>1</sup>



Sportliche Zierleiste in Silber<sup>1</sup>  
Heckspoiler mit integrierter dritter Bremsleuchte<sup>1</sup>



18-Zoll-Leichtmetallfelgen<sup>1</sup>





# Dein Drive.

Kraft, Spaß und Effizienz nach Belieben. Der Hyundai KONA lässt dir die Wahl zwischen zwei hocheffizienten Benzin-Turboantrieben. Den stärksten Vorwärtsdrang erlebst du mit dem 1.6 T-GDI, der 177 PS und Allradantrieb mit einem 7-Gang-Doppelkupplungsgetriebe (DCT) vereint. Das DCT verbindet die Kraftstoffeffizienz und den Fahrspaß eines Handschaltgetriebes mit dem Komfort eines Automatikgetriebes. Ein leicht gezähmter, aber trotzdem kraftvoller 1.0 T-GDI mit 120 PS und Zweiradantrieb ist ebenfalls erhältlich. Seine manuelle 6-Gang-Schaltung wurde für eine bessere Kraftstoffeffizienz optimiert. Und in 2018 kommt eine Dieselve Variante hinzu, als 1.6 CRDi.



# Dein Terrain.

Immer der Straße zu folgen ist das eine. Dabei deinen ganz eigenen Weg zu entdecken: ein ganz anderes Gefühl. Der neue KONA bietet einen zuschaltbaren Allradantrieb für optimales Fahrverhalten und beste Kurvenleistung. Auch auf rutschigem Untergrund und holprigen Strecken fährst du sicher und mit vollem Fahrspaß. Das fahrdynamische Stabilitätsmanagement (ATCC) verbessert Wendigkeit und Stabilität, bei der Beschleunigung in kurvigen Abschnitten verteilt es aktiv das Drehmoment. Bereite dich auf eine mitreißende Fahrdynamik vor, bei der nicht das Ziel an erster Stelle steht, sondern der Spaß, den du auf dem Weg dahin hast.



Zuschaltbarer Allradantrieb











# Deine Ideen.

Der neue Hyundai KONA ist anders: mit und in jedem Detail. Außergewöhnlicher Komfort und eine Verarbeitung mit durchweg hochqualitativen Materialien machen ihn auch zu einem sinnlichen Erlebnis. Für den persönlichen Touch kannst du aus vier Farbkombinationen für die Innenausstattung wählen. Nie wieder langweilige Armaturenbretter! Die Farboptionen<sup>1</sup> setzen im gesamten Cockpit Akzente, inklusive passender Kontrastziernähte an Lenkrad und Sitzen – und wenn du möchtest, bekommst du sogar farbige Sicherheitsgurte\*.

\* Nur erhältlich für die Innenausstattung in Rot oder Lime.



Grau



Orange<sup>1</sup>



Rot<sup>1</sup>



Lime<sup>1</sup>

<sup>1</sup> Optional

# Dein Beat.

Du kannst online sein oder offline. Durch die City cruisen oder ein Offroad-Abenteuer erleben. Die Stille genießen oder die Musik bis zum Anschlag aufdrehen. Mit dem Premium-Soundsystem<sup>1</sup> von Krell steht dir ein Sounderlebnis bevor, das du so schnell nicht mehr vergisst. Und egal, was du entdecken willst oder was dich antreibt: Mit dem neuen Hyundai KONA bekommst du die nahtlose Konnektivität, die du erwartest, und die innovative Technik, die das Leben erleichtert. Zum Beispiel einen 7- oder 8-Zoll-Touchscreen<sup>1</sup>, den du mit Apple CarPlay™ oder Android Auto™ auf deinem Smartphone verbinden kannst. Drück dich aus, wie du willst.

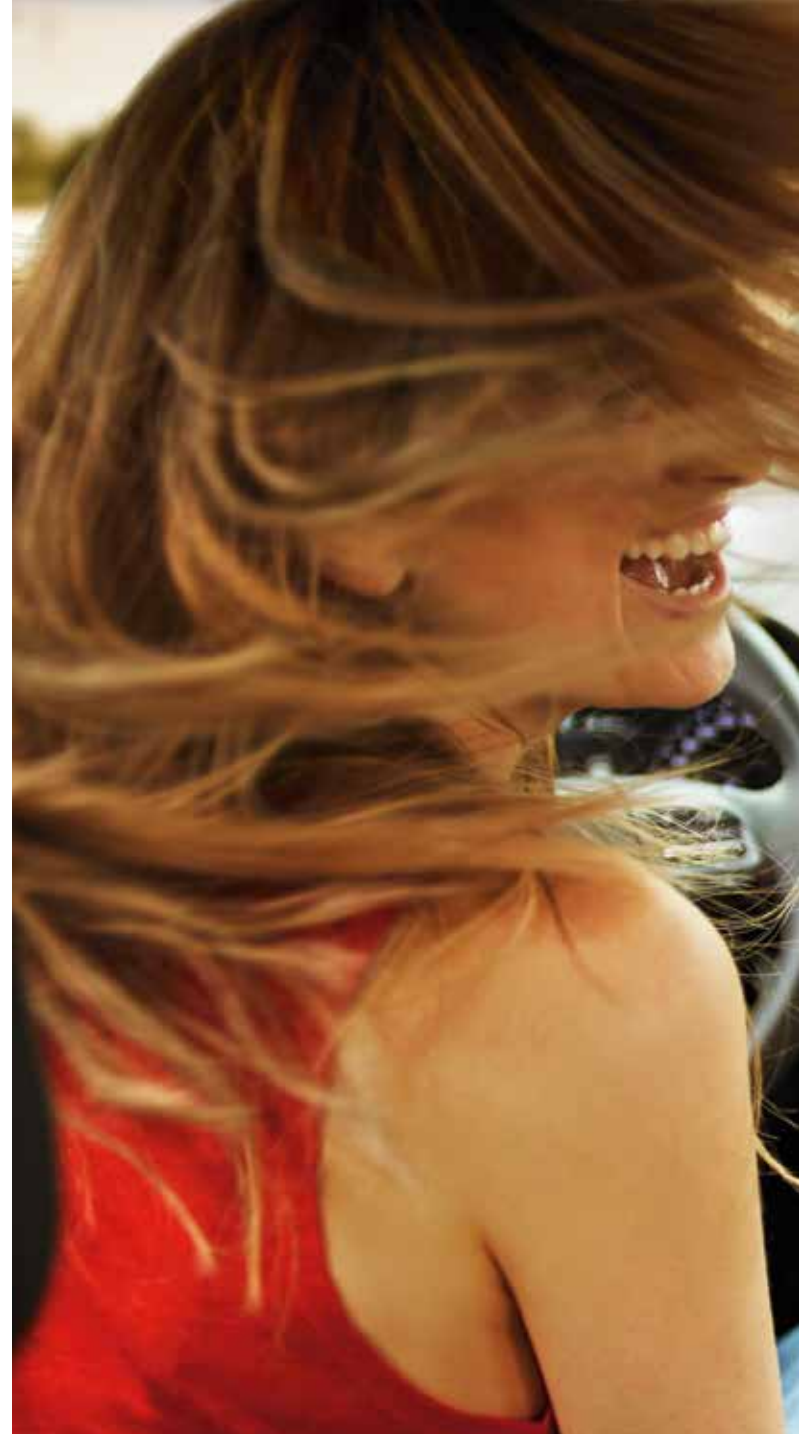
Apple CarPlay™ ist ein eingetragenes Warenzeichen der Apple Inc.  
Android Auto™ ist ein eingetragenes Warenzeichen von Google Inc.



Premium-Soundsystem von Krell<sup>1</sup>



8-Zoll-Farb-Touchscreen des Navigationssystems<sup>1</sup>



<sup>1</sup> Optional



# Technologie.

Der neue Hyundai KONA ist so vernetzt wie du und hat die Innovationen, auf die du nicht verzichten willst. Etwa ein Head-up-Display, kabelloses Aufladen deines Smartphones und einen hoch montierten, schwebenden Touchscreen für bessere Sicht und leichteren Zugang.



**Head-up-Display<sup>1</sup>** – erhöhte Sicherheit im Blick. Wichtige Informationen wie Geschwindigkeit, Navigationsbefehle und Warnungen werden direkt auf Sichthöhe projiziert und sind dank branchenführender Helligkeit leicht ablesbar.



**Der 8-Zoll-Touchscreen<sup>1</sup>** – integriert 3D-Navigations-, Medien- und Verbindungsfunktionen inklusive eines 7-Jahre-Abos für LIVE Services mit Echtzeitinformationen zu Verkehr, Wetter und Points of Interest.

<sup>1</sup> Optional



**Smartphone-Ablage mit kabelloser Ladefunktion (Qi-Standard)<sup>1</sup>** – mit dem kabellosen Ladepad (Qi-Standard) in der Mittelkonsole kannst du ganz einfach ein kompatibles\* Smartphone aufladen.

\* Nicht kompatible Smartphones benötigen einen Adapter für kabelloses Laden.



**Bordcomputer** – optimal platziert und leicht lesbar zeigt dir ein 4,2-Zoll-LCD-Bildschirm<sup>1</sup> wichtige Fahrinformationen an: den Status aktiver Sicherheitsfunktionen, verbleibende Reichweite und Kraftstoffverbrauch, Navigationsanweisungen, Außentemperatur und vieles mehr.

# Dein Spielraum.

Ein Design, das mit allem fertig wird, was das Leben so bringt. Der vielseitige Hyundai KONA bietet sowohl für Passagiere als auch für Gepäck viel Raum und ist in Sachen Bein-, Schulter- und Kopffreiheit ganz vorne mit dabei. Die weit öffnende Heckklappe und die niedrige Ladehöhe ermöglichen ein schnelles und einfaches Beladen. Der KONA geht auch als kompakter SUV keine Kompromisse beim Platz ein: Er verfügt über eine überragende Kofferraumkapazität von 361 Litern. Mit nur einem Handgriff kannst du außerdem in Sekunden die Rückbank umlegen, womit du schon bei geräumigen 1.143 Litern Volumen bist. Der nächste Wochenendausflug kann kommen!











# Deine Gewissheit.

Mit dem neuen Hyundai KONA schützt du dich selbst und alle um dich herum. Der KONA bietet eines der modernsten Sicherheits- und Fahrer-Assistenzpakete seiner Klasse mit intelligenten Features wie Totwinkel-Assistent<sup>1</sup> und Querverkehrswarner<sup>1</sup> am Heck. Mit der Rückfahrkamera<sup>1</sup> wird das Einparken zum Kinderspiel. Denn sie zeigt dir genau, was hinter deinem Rücken passiert.



Rückfahrkamera<sup>1</sup>

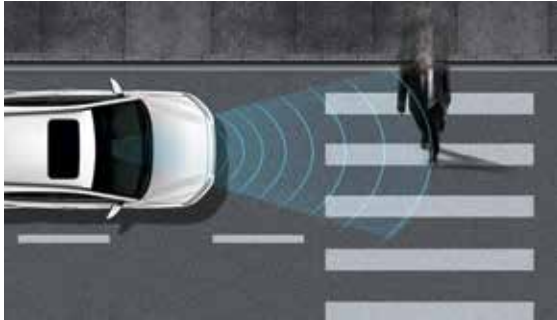
<sup>1</sup> Optional

# Hyundai SmartSense

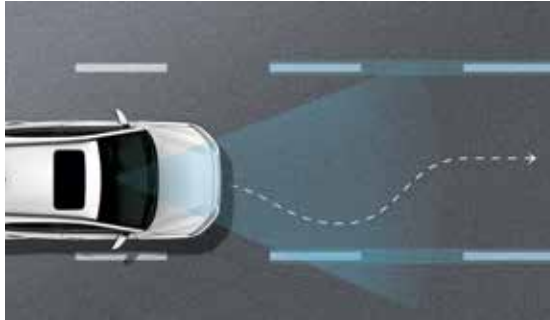
Mit Hyundai Smart Sense, unseren umfassenden Fahrer-Assistenzsystemen, erhalten Sie hochinnovative Technologien für mehr Sicherheit und ein beruhigendes Gefühl. Angefangen beim automatischen Bremsen<sup>1</sup> zur Vermeidung von Zusammenstößen bis hin zum Entdecken von Fahrzeugen im toten Winkel<sup>1</sup>: Der KONA warnt dich vor potenziellen Gefahren auf deiner Fahrt. **Hinweis: Die Hyundai Assistenzsysteme unterstützen Sie während der Fahrt, überlassen Ihnen aber jederzeit die volle Kontrolle über das Fahrzeug.**



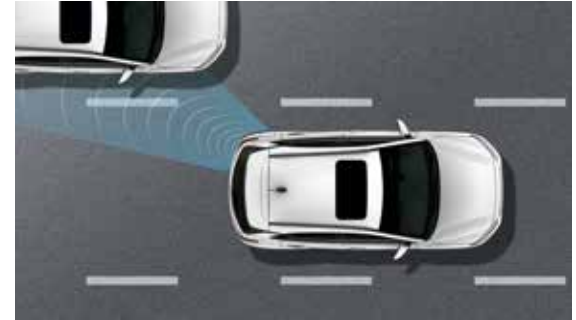
Der neue Hyundai KONA profitiert von überlegener Festigkeit durch die Verwendung von fortschrittlichem, hochfestem Stahl und einer hochwirksamen Energie-Absorption, die Passagiere im Falle einer Kollision schützt. Die Struktur der Fahrzeugkabine ist so ausgelegt, dass sie die Aufprallenergie im Falle einer Kollision verteilt, damit die Auswirkungen auf die Passagiere vermindert werden.



**Autonomer Notbremsassistent inklusive Frontkollisionswarner und Fußgängererkennung (FCA).**<sup>1</sup> Das FCA-System überwacht mit Kamera und Radarsensor den vorausfahrenden Verkehr. Stellt der Notbremsassistent fest, dass eine Gefährdung durch andere Fahrzeuge (bis 180 km/h) oder für Fußgänger (bis 64 km/h) besteht, löst er zunächst eine optische und akustische Warnung aus und leitet im Notfall eine Teil- oder Vollbremsung ein, sofern Sie die Bremse nicht bereits selbst betätigt haben.



**Spurhalteassistent (LKA).** Der Spurhalteassistent überwacht mittels der vorderen Kamera die Fahrbahnmarkierungen. Sollte der Fahrer unbeabsichtigt die Spur wechseln, wird er gewarnt, und das Fahrzeug steuert gegen und lenkt zurück in die Spur, sofern Sie nicht selbst aktiv in eine andere Richtung lenken.



**Totwinkelassistent (BSCW) und Spurwechselassistent (LCA).**<sup>1</sup> Mithilfe von zwei Radarsensoren in der unteren hinteren Stoßstange erkennt das System Objekte im toten Winkel und warnt Sie mit einem optischen Signal. Sollten Sie in einem solchen Fall den Blinker einschalten, gibt der Spurwechselassistent ein akustisches Warnsignal.



**Voll-LED-Lichttechnik.**<sup>1</sup> Der Fernlichtassistent entdeckt entgegenkommende Fahrzeuge sowie Fahrzeuge in derselben Fahrspur bei Nacht und schaltet automatisch von Fernlicht auf Abblendlicht. Das statische Kurvenlicht beleuchtet den seitlichen Bereich, wenn man in eine Kurve einbiegt, und verbessert so die Sicht bei Nacht.



**Querkehrswarner, hinten.**<sup>1</sup> Beim Zurücksetzen aus einem engen Parkplatz verringert der Querkehrswarner das Risiko einer Kollision. Durch zwei Radarsensoren am Heck wird man im Falle von sich näherndem Querverkehr gewarnt.



**Aufmerksamkeitsassistent.** Diese Serienfunktion hebt Sicherheit und Komfort durch kontinuierliche Überwachung und Analyse des Fahrerhaltens auf ein völlig neues Niveau. Wenn ein Muster von Müdigkeit oder Ablenkung identifiziert wird, warnt der Aufmerksamkeitsassistent mit einem akustischen Alarm sowie mit einer Popup-Nachricht und schlägt dem Fahrer eine Pause vor.

<sup>1</sup> Optional

# Pure und Select

Der neue Hyundai KONA ist in fünf Ausstattungsvarianten erhältlich. Die Ausstattungs-Highlights der fünf Varianten findest du hier. Select basiert auf der Ausstattungsvariante Pure.



Abbildung zeigt die Ausstattungslinie Pure.



16-Zoll-Stahlfelge

Aufmerksamkeitsassistent  
Halogen-Projektionscheinwerfer  
und LED-Tagfahrlicht



RDS-Radio und 6 Lautsprecher  
inkl. 2 Hochtönern vorne  
Elektrisch einstellbarer Außenspiegel  
mit integriertem Blinker



Klimaanlage  
Dachreling (ab Variante Select)



Fensterheber, vorne und hinten elektrisch  
Geschwindigkeitsregelanlage mit Limiter,  
Bluetooth®-Freisprecheinrichtung und  
Multifunktions-Knöpfe am Lenkrad



# Trend

Basiert auf der Ausstattungsvariante Select.



16-Zoll-Leichtmetallfelge



17-Zoll-Leichtmetallfelge<sup>1</sup>

Verchromte Türgriffe innen  
Rückfahrkamera



Beheizbares Lederlenkrad<sup>2</sup>  
7-Zoll-Farb-Touchscreen mit  
Smartphone-Anbindung



Lederschaltknäuf<sup>2</sup>



Sitzheizung, vorne



1 Optional

2 Enthält hochwertiges Kunstleder.

# Style

Basiert auf der Ausstattungsvariante Trend.



18-Zoll-Leichtmetallfelge

Smart-Key-System mit Start-/Stopp-Knopf<sup>1</sup>  
Dunkel getönte Scheiben ab B-Säule



Smartphone-Ablage mit kabelloser  
Ladefunktion (Qi-Standard)  
Kühlergrill mit Chromumrandung



Klimaautomatik  
Seitenbeplankung und Türzierleisten  
in Dunkelgrau und Silber



Voll elektrisch einstellbarer Fahrersitz  
mit Lendenwirbelstütze<sup>1</sup>  
Unterfahrschutz hinten in Silber





# Premium

Basiert auf der Ausstattungsvariante Style.



18-Zoll-Leichtmetallfelge

Glas-Schiebedach<sup>1</sup>  
LED-Rückleuchten



4,2-Zoll-Farb-Display  
Voll-LED-Scheinwerfer  
und Fernlichtassistent



Head-up-Display  
Einparkhilfe, vorne und hinten



Belüftete Sitze vorne<sup>1</sup>



<sup>1</sup> Optional

# Innenausstattung



Grau



Orange<sup>1,2</sup>



Rot<sup>1,2</sup>



Lime<sup>1,2</sup>



Graue Ziernähte und schwarze Sicherheitsgurte



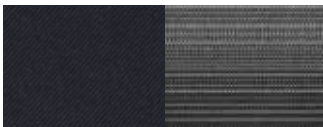
Orange Ziernähte und schwarze Sicherheitsgurte<sup>1,2</sup>



Rote Ziernähte und rote Sicherheitsgurte<sup>1,2</sup>



Ziernähte und Sicherheitsgurte in Lime<sup>1,2</sup>



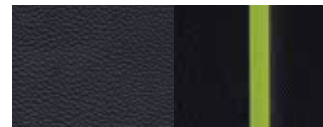
Stoffsitze (Pure und Select)



Stoffsitze (Trend)



Stoff-Leder<sup>3</sup>-Kombination – Rot (Style)<sup>2</sup>



Stoff-Leder<sup>3</sup>-Kombination – Lime (Style)<sup>2</sup>



Leder<sup>3</sup> (Style<sup>1</sup>, Premium)

- 1 Optional
- 2 Nicht verfügbar für KONA Hybrid.
- 3 Enthält hochwertiges Kunstleder.
- 4 Serie für KONA Hybrid.
- 5 Serie für KONA.

# Außenfarben



Chalk White Metallic<sup>1</sup>



Lake Silver Metallic<sup>1</sup>



Dark Knight Metallic<sup>1</sup>



Phantom Black Metallic<sup>1</sup>



Tangerine Comet Metallic<sup>1</sup>



Acid Yellow Metallic<sup>1</sup>



Pulse Red Metallic<sup>1</sup>



Blue Lagoon Metallic<sup>1,4</sup>



Galaxy Grey Metallic<sup>5</sup>



Ceramic Blue Metallic<sup>1</sup>

# Dachfarben



Dark Knight<sup>1</sup>



Phantom Black<sup>1</sup>

# Motoren und Getriebe

1.0 T-GDI, Benziner

**88 kW (120 PS)**

Drehmoment (Nm) bei min<sup>-1</sup>:  
172/1.500–4.000



1.6 T-GDI, Benziner

**130 kW (177 PS)**

Drehmoment (Nm) bei min<sup>-1</sup>:  
265/1.500–4.500



1.6 GDI, Benziner (Hybrid)

**77 kW (105 PS)**

Drehmoment (Nm) bei min<sup>-1</sup>:  
147/4.000



1.6 CRDi, Diesel

**85 kW (115 PS)/  
100 kW (136 PS)**

Drehmoment (Nm) bei min<sup>-1</sup>:  
280/1.500–2.750 / 320/2.000–2.250



6-Gang-Schaltgetriebe



7-Gang-Doppelkupplungsgetriebe (DCT)<sup>1</sup>

16-Gang-Doppelkupplungsgetriebe (DCT) bei KONA Hybrid.

# Abmessungen



1.559 mm  
1.800 mm

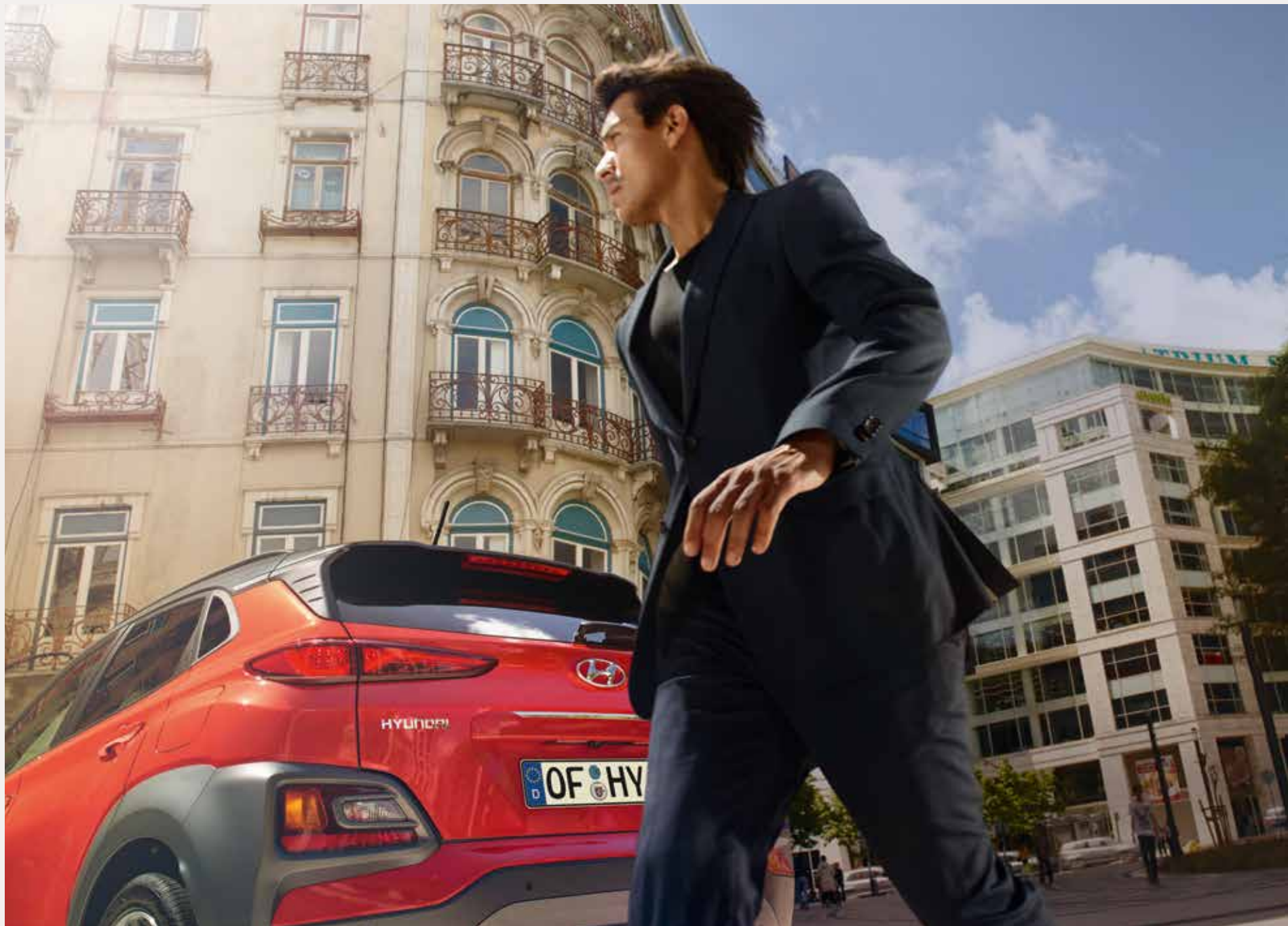


1.568 mm

1.550 mm (1.565 mm)



2.600 mm  
4.165 mm





# Trau dich, anders zu sein.

Manchmal prägt die Welt nicht uns, sondern wir sie – das sind die oft besten Momente. Das ist die Essenz von „You drive it. You define it.“ – und die Philosophie des neuen Hyundai KONA. Dieser kompakte SUV kombiniert auf dynamische Art Stil und Leistung und ist mit der besten, hochmodernen Technologie ausgestattet. Da lohnt sich ein genauere Blick.

Erfahre mehr unter [Hyundai.de/KONA](https://Hyundai.de/KONA)

### Ihr Hyundai Händler

**5** Jahre  
Garantie ohne  
Kilometerlimit\*

**8** Jahre  
Batterie  
Garantie\*\*

\* Ohne Aufpreis und ohne Kilometerlimit: die Hyundai Herstellergarantie mit 5 Jahren Fahrzeuggarantie (3 Jahre für Car Audio inkl. Navigation bzw. Multimedia), 5 Jahren Lackgarantie (gemäß den jeweiligen Bedingungen im Garantie- und Serviceheft), 5 kostenlosen Sicherheits-Checks in den ersten 5 Jahren gemäß Hyundai Sicherheits-Check-Heft.

\*\* Ohne Aufpreis: 8 Jahre oder bis zu 200.000 km Garantie für die Hochvolt-Batterie, je nachdem, was zuerst eintritt (2 Jahre für die Starter-Batterie ohne Kilometerlimit), sowie 8 Jahre Mobilitätsgarantie mit kostenlosem Pannen- und Abschleppdienst (gemäß den jeweiligen Bedingungen im Garantie- und Serviceheft).

Für Taxis und Mietwagen gelten generell abweichende Regelungen gemäß den jeweiligen Bedingungen des Garantie- und Servicehefts.

Diese Hyundai Herstellergarantie gilt nur, wenn das Fahrzeug ursprünglich von einem autorisierten Hyundai Vertragshändler im Europäischen Wirtschaftsraum oder in der Schweiz an einen Endkunden verkauft wurde. Unter „Endkunde“ ist eine Einzelperson, ein Unternehmen oder eine sonstige juristische Person zu verstehen, die (I) ein Hyundai Neufahrzeug von einem autorisierten Hyundai Vertragshändler nicht zum Zwecke des Weiterverkaufs erwirbt oder die (II) ein Hyundai Fahrzeug erwirbt, das ursprünglich durch eine Einzelperson, ein Unternehmen oder eine sonstige juristische Person von einem autorisierten Hyundai Vertragshändler nicht zum Zwecke des Wiederverkaufs gekauft wurde.

#### Wichtige Hinweise:

Da es laufend zu Änderungen oder Aktualisierungen in den Bereichen Technik, Ausstattung, Sicherheitssystemen bzw. deren Beschreibung etc. kommt, ist die Aktualität dieses Prospekts nicht gewährleistet. Die aktuellsten Informationen sowie Änderungen zu diesem Modell erfahren Sie auf der HYUNDAI Website unter <https://www.hyundai.de/Modelle/KONA.html> oder bei Ihrem HYUNDAI Vertragspartner.

Die angegebenen Preise sind unverbindliche Preisempfehlungen der Hyundai Motor Deutschland GmbH, zzgl. Überführungskosten. Abbildungen enthalten z. T. aufpreispflichtige Sonderausstattung.



# Preise und technische Daten



# KONA Ausstattungsvarianten – Übersicht

Der Hyundai KONA ist in fünf unterschiedlichen Ausstattungsvarianten erhältlich. Diese bauen modular aufeinander auf. So hat jede Variante das Ausstattungspaket der darunter liegenden Ausstattungsvariante an Bord – und weitere Features, die zum individuellen Ausstattungspaket des Modells zählen. Die wichtigsten Features aller Ausstattungsvarianten finden Sie in der unten stehenden Tabelle auf einen Blick. Darüber hinaus können Sie Zusatzausstattung wählen, die wir Ihnen auf den nächsten Seiten zeigen. Durch dieses übersichtliche System können Sie sich Ihren Hyundai so zusammenstellen, wie Sie es wünschen – und das in nur wenigen Schritten. Ihr Hyundai Partner unterstützt Sie gerne dabei.

**Sämtliche Preisangaben in diesem Prospekt sind unverbindliche Preisempfehlungen ab Auslieferungslager, zzgl. Überführungskosten.**

## Pure ab 18.120 EUR

- Berganfahrhilfe
- Aktiver Spurhalteassistent
- Aufmerksamkeitsassistent
- LED-Tagfahrlicht
- Lichtsensor
- Außenspiegel, elektrisch einstell- und beheizbar
- Zentralverriegelung mit schlüssel-integrierter Funkfernbedienung
- Geschwindigkeitsregelanlage mit Limiter
- Bluetooth®-Freisprecheinrichtung
- Anschlüsse für USB, AUX
- Digitaler Radioempfang (DAB+)
- Klimaanlage
- Elektrische Fensterheber vorne und hinten
- u. v. m.

## Select = Pure + 1.290 EUR

- Autonomer Notbremsassistent (AEB), inkl. Frontkollisionswarner (bis 180 km/h) mit Fußgängererkennung (bis 64 km/h)
- Dachreling
- 16-Zoll-Leichtmetallfelgen für Diesel
- Lenkrad und Schaltknopf mit Lederbezug<sup>1</sup>
- u. v. m.

## Trend = Select + 1.730 EUR

- Einparkhilfe, hinten
- Rückfahrkamera
- 16-Zoll-Leichtmetallfelgen
- 17-Zoll-Leichtmetallfelgen (nur 1.6 T-GDI)
- 7-Zoll-Farb-Touchscreen
- Android Auto™<sup>3</sup> und Apple CarPlay™<sup>4</sup>
- Lenkrad beheizbar
- Sitzheizung, vorne
- u. v. m.

## Style = Trend + 1.400 EUR<sup>2</sup>

- Regensensor
- Nebelscheinwerfer
- Unterfahrschutz, hinten
- Kühlergrill mit Chromumrandung
- Abgedunkelte Scheiben ab B-Säule
- Wärmedämmende Frontscheibe
- 18-Zoll-Leichtmetallfelgen
- Smartphone-Ablage mit kabelloser Ladefunktion (Qi-Standard)
- Klimaautomatik mit automatischer Innenbeschlagregelung
- Stoff/Ledersitze<sup>5</sup>
- u. v. m.

## Premium = Style + 2.200 EUR

- Head-up-Display
- Totwinkel-Assistent
- Querverkehrswarner hinten
- Voll-LED-Scheinwerfer
- Innenspiegel, automatisch abblendend
- Fernlichtassistent
- LED-Rückleuchten
- Statisches Abbiegelicht
- Einparkhilfe (vorn)
- Außenspiegel, elektrisch anklappbar
- Smart-Key-System, inkl. Start-/Stopp-Knopf
- Bordcomputer mit 4,2-Zoll-Farbdisplay
- Ledersitze<sup>6</sup>
- u. v. m.

Ausstattung Pure

Ausstattung Select

Ausstattung Pure

Ausstattung Trend

Ausstattung Select

Ausstattung Pure

Ausstattung Style

Ausstattung Trend

Ausstattung Select

Ausstattung Pure

<sup>1</sup> Echtleder kombiniert mit hochwertigem Kunstleder.

<sup>2</sup> 1.600 EUR für die Motorisierungen 1.0 T-GDI 6 Gänge, 88 kW (120 PS), Frontantrieb und 1.6 GDI Hybrid DCT (6 Gänge), 104 kW (141 PS), Frontantrieb.

<sup>3</sup> Android Auto™ ist ein eingetragenes Warenzeichen von Google Inc.

<sup>4</sup> Apple CarPlay™ ist ein eingetragenes Warenzeichen der Apple Inc.

<sup>5</sup> Unverbindliche Preisempfehlung (inkl. MwSt., zzgl. Überführung).

<sup>6</sup> Doppelkupplungsgetriebe.

<b>KONA 5-Türer Preise UPE<sup>5</sup></b>	<b>Pure</b>	<b>Select</b>	<b>Trend</b>	<b>Style</b>	<b>Premium</b>
1.0 T-GDI 6 Gänge, 88 kW (120 PS), Frontantrieb	18.210 EUR	19.500 EUR	21.230 EUR	22.830 EUR	25.030 EUR
1.6 T-GDI DCT (7 Gänge) <sup>6</sup> , 130 kW (177 PS), Frontantrieb	-	-	24.230 EUR	25.630 EUR	27.830 EUR
1.6 T-GDI DCT (7 Gänge) <sup>6</sup> , 130 kW (177 PS), Allrad	-	-	-	27.330 EUR	29.530 EUR
1.6 GDI Hybrid DCT (6 Gänge) <sup>6</sup> , 104 kW (141 PS), Frontantrieb	-	-	26.900 EUR	28.500 EUR	30.700 EUR
1.6 CRDi 6 Gänge, 85 kW (115 PS), Frontantrieb	-	-	23.630 EUR	-	-
1.6 CRDi DCT (7 Gänge) <sup>6</sup> , 100 kW (136 PS), Frontantrieb	-	-	-	26.930 EUR	29.130 EUR
1.6 CRDi DCT (7 Gänge) <sup>6</sup> , 100 kW (136 PS), Allrad	-	-	-	28.630 EUR	30.830 EUR

KONA Zusatzausstattung	Pure	Select	Trend	Style	Premium
Metallic-Lackierung <sup>1</sup>	-	590 EUR	590 EUR	590 EUR	590 EUR
Dach-Lackierung <sup>2</sup> in Dark Knight <sup>3</sup> oder Phantom Black <sup>4</sup>	-	-	-	600 EUR	600 EUR
17-Zoll-Leichtmetallfelgen	-	-	400 EUR	-	-
Glas-Schiebedach <sup>5</sup>	-	-	-	600 EUR	600 EUR
Adaptive Geschwindigkeitsregelanlage mit Abstandsregelung (SCC) <sup>6</sup>	-	-	-	-	320 EUR
<b>Sicherheits-Paket<sup>7</sup>:</b> Autonomer Notbremsassistent (FCA), inkl. Frontkollisionswarner (bis 180 km/h) mit Fußgängererkennung (bis 64 km/h)	500 EUR	■	■	■	■
<b>Sicherheits-Paket Hybrid<sup>8</sup>:</b> Adaptive Geschwindigkeitsregelanlage (ASCC) mit Abstandsregelung und Stopp-Funktion (0-180 km/h) sowie Stauassistent (LFA)	-	-	-	-	450 EUR
<b>Voll-LED-Paket:</b> Voll-LED-Scheinwerfer mit statischem Abbiegelicht, Fernlichtassistent und LED-Rückleuchten	-	-	900 EUR <sup>9</sup>	1.100 EUR	■
<b>Navigations-Paket<sup>7</sup>:</b> Radio-Navigationssystem, 8-Zoll-Farb-Touchscreen, LIVE Services, Lifetime MapCare™ und KRELL Premium Soundsystem	-	-	850 EUR	850 EUR	850 EUR
<b>Navigations-Paket Hybrid<sup>8</sup>:</b> Radio-Navigationssystem, BlueLink®-Telematikservice, 10,25-Zoll-Farb-Touchscreen, LIVE Services, Lifetime MapCare™, KRELL Premium Soundsystem und Verkehrszeichenerkennung (ISLW)	-	-	1.300 EUR	1.300 EUR	1.300 EUR
<b>Komfort-Paket:</b> Klimaautomatik, Automatische Innenbeschlagsregelung und Fahrersitz mit elektrisch einstellbarer Lendenwirbelstütze	-	-	500 EUR / ■ <sup>8</sup>	■	■
<b>Sicht-Paket:</b> Nebelscheinwerfer, abgedunkelte Scheiben ab B-Säule und wärmedämmende Frontscheibe	-	-	500 EUR	■	■
<b>Assistenz-Paket:</b> Totwinkelassistent (BSD), Querverkehrswarner hinten (RCTA), Außenspiegel elektrisch anklappbar, Einparkhilfe vorne und Head-up-Display	-	-	-	950 EUR	■
<b>Technik-Paket:</b> Smart-Key-System mit Start-/Stopp-Knopf, 4,2-Zoll-Farb-Display, Innenspiegel automatisch abblendend	-	-	-	600 EUR	■
<b>Sitz-Paket Lime<sup>10,11</sup>:</b> Sitzbezüge in Leder <sup>12</sup> , farbige Ziernähte in Lime an Lenkrad und Sitzpolsterung, farbige Sicherheitsgurte, farbige Applikationen am Schaltknauf, Start-/Stopp-Knopf und den Lüftungsdüsen, elektrisch verstellbare Sitze für Fahrer und Beifahrer und belüftete Sitze, Türgriffe innen in glänzend schwarz	-	-	-	1.400 EUR	-
<b>Sitz-Paket Rot<sup>10,13</sup>:</b> Sitzbezüge in Leder <sup>12</sup> , farbige Ziernähte in Rot an Lenkrad und Sitzpolsterung, farbige Sicherheitsgurte, farbige Applikationen am Schaltknauf, Start-/Stopp-Knopf und den Lüftungsdüsen, elektrisch verstellbare Sitze für Fahrer und Beifahrer und belüftete Sitze, Türgriffe innen in glänzend schwarz	-	-	-	1.400 EUR	-

1 Galaxy Grey ohne Aufpreis

2 Nicht in Verbindung mit Glas-Schiebedach.

3 Nicht in Verbindung mit Außenfarben Dark Knight und Lake Silver.

4 Nicht in Verbindung mit Außenfarbe Phantom Black.

5 Mit Hubfunktion. Nicht in Verbindung mit Dachlackierung Dark Knight oder Phantom Black.

6 Nur für Motoren mit Doppelkupplungsgetriebe

7 Nicht für die 1.6 GDI Hybrid-Motorisierung.

8 Nur für die 1.6 GDI Hybrid-Motorisierung.

9 Entfall LED-Rückleuchten.

10 Nicht in Verbindung mit Sitz-Paketen in anderer Farbe.

11 Nicht in Verbindung mit Außenfarbe Pulse Red.

12 Echtleder kombiniert mit hochwertigem Kunstleder.

13 Nicht in Verbindung mit Außenfarben Blue Lagoon, Ceramic Blue, Acid Yellow und Tangerine Comet.

14 Nicht in Verbindung mit Außenfarben Blue Lagoon, Ceramic Blue, Acid Yellow und Pulse Red.

KONA Zusatzausstattung	Pure	Select	Trend	Style	Premium
<b>Sitz-Paket Orange</b> <sup>10,14</sup> : Sitzbezüge in Leder <sup>12</sup> , farbige Ziernähte in Orange an Lenkrad und Sitzpolsterung, farbige Applikationen an Schaltknäuf, Start-/Stopp-Knopf und Lüftungsdüsen, elektrisch verstellbare Sitze für Fahrer und Beifahrer und belüftete Sitze	-	-	-	1.400 EUR	-
<b>Sitz-Paket*</b> : elektrisch verstellbare Sitze für Fahrer und Beifahrer, belüftete Sitze	-	-	-	-	800 EUR
<b>Sitz-Paket Hybrid*</b> : Elektrisch verstellbare und belüftete Sitze für Fahrer und Beifahrer sowie Sitzheizung hinten (äußere Plätze)	-	-	-	-	950 EUR

KONA Sicherheitsausstattung	Pure	Select	Trend	Style	Premium
Alarmanlage	■	■	■	■	■
Antiblockiersystem (ABS) mit elektronischer Bremskraftverteilung (EBV)	■	■	■	■	■
Berganfahrhilfe (HAC)	■	■	■	■	■
Bremsassistent (BAS)	■	■	■	■	■
Elektrische Parkbremse (EPB) <sup>8</sup>	-	-	■	■	■
Elektronische Stabilitätskontrolle (ESC)	■	■	■	■	■
Elektronische Wegfahrsperre	■	■	■	■	■
Fahrdynamisches Stabilitätsmanagement (VSM)	■	■	■	■	■
Gepäcknetz	-	-	-	■	■
Head-up-Display	-	-	-	<input type="checkbox"/> Assistenz-Paket	■
ISOFIX-Kindersitzbefestigung hinten auf den äußeren Sitzplätzen inkl. Top-Tether-Verankerungspunkten	■	■	■	■	■
Kindersicherung an den hinteren Türen	■	■	■	■	■
Regensensor	-	-	-	■	■
Reifendruck-Kontrollsystem (TPMS)	■	■	■	■	■
Sicherheitslenksäule neigungs- und längsverstellbar	■	■	■	■	■
Start-Stopp-Automatik	■	■	■	■	■
<b>Airbags</b>					
Beifahrerairbag deaktivierbar	■	■	■	■	■
Frontairbags für Fahrer und Beifahrer	■	■	■	■	■
Seitenairbags für Fahrer und Beifahrer	■	■	■	■	■
Vorhangairbags bis in den Fond reichend	■	■	■	■	■

■ Serienausstattung

Zusatzausstattung

- nicht verfügbar

KONA Sicherheitsausstattung	Pure	Select	Trend	Style	Premium
<b>Assistenzsysteme SmartSense</b>					
Adaptive Geschwindigkeitsregelanlage mit Abstandsregelung (SCC) <sup>1</sup>	-	-	-	-	<input type="checkbox"/>
Adaptive Geschwindigkeitsregelanlage (ASCC) mit Abstandsregelung und Stopp-Funktion (0-180 km/h)	-	-	-	-	<input type="checkbox"/> Sicherheits-Paket Hybrid
Aktiver Spurhalteassistent (LKA)	■	■	■	■	■
Aufmerksamkeitsassistent (DAW)	■	■	■	■	■
Autonomer Notbremsassistent (FCA), inkl. Frontkollisionswarner (bis 180 km/h) mit Fußgängererkennung (bis 64 km/h)	<input type="checkbox"/>	■	■	■	■
Autonomer Notbremsassistent (FCA) inkl. Frontkollisionswarner (bis 180 km/h) und Fußgänger-/Fahrradfahrererkennung <sup>2</sup>	-	-	■	■	■
Querverkehrswarner hinten (RCCW)	-	-	-	<input type="checkbox"/> Assistenz-Paket	■
Stauassistent (LFA)	-	-	-	-	<input type="checkbox"/> Sicherheits-Paket Hybrid
Totwinkel-Assistent (BCA)	-	-	-	<input type="checkbox"/> Assistenz-Paket	■
Verkehrszeichenerkennung (ISLW)	-	-	<input type="checkbox"/> Navigations-Paket Hybrid	<input type="checkbox"/> Navigations-Paket Hybrid	<input type="checkbox"/> Navigations-Paket Hybrid
<b>Beleuchtung</b>					
Dachspoiler mit 3. Bremsleuchte	■	■	■	■	■
Fernlichtassistent	-	-	<input type="checkbox"/> Voll-LED-Paket	<input type="checkbox"/> Voll-LED-Paket	■
Halogen-Projektionsscheinwerfer	■	■	■	■	-
LED-Tagfahrlicht	■	■	■	■	■
LED-Rückleuchten (Brems- und Fahrlicht)	-	-	-	<input type="checkbox"/> Voll-LED-Paket	■
Lichtsensor	■	■	■	■	■
Nebelscheinwerfer	-	-	<input type="checkbox"/> Sicht-Paket	■	■
Statisches Abbiegelicht	-	-	<input type="checkbox"/> Voll-LED-Paket	<input type="checkbox"/> Voll-LED-Paket	■
Voll-LED-Scheinwerfer	-	-	<input type="checkbox"/> Voll-LED-Paket	<input type="checkbox"/> Voll-LED-Paket	■
<b>Einparkhilfe</b>					
Einparkhilfe hinten	-	-	■	■	■
Einparkhilfe vorne	-	-	-	<input type="checkbox"/> Assistenz-Paket	■
Rückfahrkamera	-	-	■	■	■
<b>Innenspiegel</b>					
automatisch abblendend	-	-	-	<input type="checkbox"/> Technik-Paket	■
manuell abblendbar	■	■	■	■	-
<b>Kopfstützen</b>					
hinten (3x) höhenverstellbar	■	■	■	■	■
vorne: höhen- und längsverstellbar	■	■	■	■	■

1 Nur für Motoren mit Doppelkupplungsgetriebe

2 Nur für Hybrid.

3 Nur in Verbindung mit Dach-Lackierung.

4 Nicht in Verbindung mit Dach-Lackierung.

KONA Sicherheitsausstattung	Pure	Select	Trend	Style	Premium
<b>Sicherheitsgurte</b>					
Drei-Punkt-Gurtsystem auf allen Sitzplätzen	■	■	■	■	■
Gurtstraffer und Gurtkraftbegrenzer vorne	■	■	■	■	■
Gurtwarner für alle Sitzplätze	■	■	■	■	■
höhenverstellbare Sicherheitsgurte vorne	■	■	■	■	■

KONA Außenausstattung	Pure	Select	Trend	Style	Premium
Dachreling	-	■	■	■	■
Heckscheiben-Wisch-Waschanlage	■	■	■	■	■
Heckscheibe, beheizbar mit Abschaltautomatik	■	■	■	■	■
Motorhaubendämmung	■	■	■	■	■
Unterfahrschutz, hinten	-	-	-	■	■

<b>Außenspiegel</b>					
beheizbar	■	■	■	■	■
Blinker integriert	■	■	■	■	■
elektrisch anklappbar	-	-	-	<input type="checkbox"/> Assistenz-Paket	■
elektrisch einstellbar	■	■	■	■	■
in Dach-Farbe lackiert <sup>3</sup>	-	-	-	<input type="checkbox"/>	<input type="checkbox"/>
in Wagenfarbe lackiert <sup>4</sup>	■	■	■	■	■

<b>Kühlergrill</b>					
in Schwarz	■	■	■	-	-
mit Chromumrandung	-	-	-	■	■

<b>Türgriffe</b>					
in Wagenfarbe lackiert	■	■	■	■	■

<b>Verglasung</b>					
dunkel getönt ab B-Säule	-	-	<input type="checkbox"/> Sicht-Paket	■	■
Frontscheibe mit Sonnenschutzkeil	■	■	■	■	■
rundum getönt	■	■	■	■	■
wärmedämmende Frontscheibe	-	-	<input type="checkbox"/> Sicht-Paket	■	■

■ Serienausstattung

Zusatzausstattung

- nicht verfügbar

KONA Komfort- und Innenausstattung	Pure	Select	Trend	Style	Premium
12-V-Steckdose	■	■	■	■	■
Dachhimmel in Schwarz <sup>1</sup>	-	-	-	■	-
Dachhimmel in Grau <sup>2</sup>	-	-	■	■	■
Drive Modes (Neutral/Eco/Sport) <sup>3</sup>	-	-	■	■	■
Gepäckraumabdeckung	■	■	■	■	■
Gepäckraumbeleuchtung	■	■	■	■	■
Geschwindigkeitsregelanlage mit Limiter	■	■	■	■	■
Sonnenblende, Fahrer und Beifahrer, mit Spiegel	■	■	-	-	-
Sonnenblende, Fahrer und Beifahrer, mit Spiegel, beleuchtet	-	-	■	■	■
Lederschaltknäuf <sup>4</sup>	-	■	■	■	■
Leseleuchten, vorne und hinten	-	-	■	■	■
Mittelarmlehne hinten	-	-	-	■	■
Mittelarmlehne vorne, mit Ablagefach	■	■	■	■	■
Servolenkung	■	■	■	■	■
Türgriffe innen, glänzend schwarz <sup>2</sup>	-	-	■	■/□ Sitz-Paket Rot und Lime	■
Türgriffe innen, verchromt <sup>1</sup>	-	-	■	□ Sitz-Paket Orange	■
<b>Ablagen</b>					
Ablagetaschen an der Rückseite der Vordersitze	-	-	-	■	■
Brillenablagefach	-	-	■	■	■
Fach in der Mittelkonsole des Armaturenbretts	■	■	■	■	■
Fächer in den Türen	■	■	■	■	■
Getränkehalter, hinten	-	-	-	■	■
Getränkehalter, vorne	■	■	■	■	■
Smartphone-Ablage mit kabelloser Ladefunktion (Qi-Standard)	-	-	-	■	■
<b>Audiosystem</b>					
6 Lautsprecher, inkl. 2 Hochtönern vorne <sup>5</sup>	■	■	■	■	■
8 Lautsprecher, inkl. Subwoofer und Verstärker	-	-	□ Navigations-Paket/ Navigations-Paket Hybrid	□ Navigations-Paket/ Navigations-Paket Hybrid	□ Navigations-Paket/ Navigations-Paket Hybrid
Anschlüsse für USB <sup>2</sup>	-	-	■	■	■
Anschlüsse für USB, AUX <sup>1</sup>	■	■	■	■	■
Apple CarPlay™ <sup>6</sup> und Android Auto™ <sup>7</sup>	-	-	■	■	■
BlueLink®-Telematikservice	-	-	□ Navigations-Paket Hybrid	□ Navigations-Paket Hybrid	□ Navigations-Paket Hybrid
Bluetooth®-Freisprecheinrichtung	■	■	■	■	■

1 Nicht für die 1.6 GDI Hybrid-Motorisierung.

2 Nur für die 1.6 GDI Hybrid-Motorisierung.

3 Nur für Motoren mit DCT-Getriebe.

4 Echtleder kombiniert mit hochwertigem Kunstleder.

5 Entfällt bei Navigations-Paket.

6 Apple CarPlay™ ist ein eingetragenes Warenzeichen der Apple Inc.

7 Android Auto™ ist ein eingetragenes Warenzeichen von Google Inc.



KONA Komfort- und Innenausstattung	Pure	Select	Trend	Style	Premium
Digitaler Radioempfang (DAB+)	■	■	■	■	■
Display, 7-Zoll-Farb-Touchscreen	-	-	■	■	■
Display, 8-Zoll-Farb-Touchscreen	-	-	□ Navigations-Paket	□ Navigations-Paket	□ Navigations-Paket
Display, 10,25-Zoll-Farb-Touchscreen	-	-	□ Navigations-Paket Hybrid	□ Navigations-Paket Hybrid	□ Navigations-Paket Hybrid
Krell Premium Soundsystem	-	-	□ Navigations-Paket/ Navigations-Paket Hybrid	□ Navigations-Paket/ Navigations-Paket Hybrid	□ Navigations-Paket/ Navigations-Paket Hybrid
Radio-Navigationssystem	-	-	□ Navigations-Paket/ Navigations-Paket Hybrid	□ Navigations-Paket/ Navigations-Paket Hybrid	□ Navigations-Paket/ Navigations-Paket Hybrid
RDS-Radio	■	■	■	■	■
Lifetime MapCare™	-	-	□ Navigations-Paket/ Navigations-Paket Hybrid	□ Navigations-Paket/ Navigations-Paket Hybrid	□ Navigations-Paket/ Navigations-Paket Hybrid
LIVE Services	-	-	□ Navigations-Paket/ Navigations-Paket Hybrid	□ Navigations-Paket/ Navigations-Paket Hybrid	□ Navigations-Paket/ Navigations-Paket Hybrid
<b>Bordcomputer</b>					
3,5-Zoll-Monochrom-Display	■	■	■	■	-
4,2-Zoll-Farbdisplay	-	-	-	□ Technik-Paket	■
<b>Fahrzeuglüftung</b>					
Automatische Innenbeschlagregelung	-	-	□ Komfort-Paket/■ <sup>2</sup>	■	■
Klimaanlage	■	■	■	-	-
Klimaautomatik	-	-	□ Komfort-Paket/■ <sup>2</sup>	■	■
<b>Farbige Applikationen</b>					
an den Lüftungsdüsen in Schwarz/Grau <sup>1</sup>	-	-	■	■	■
an den Lüftungsdüsen in Lime oder Rot	-	-	-	■	-
an den Lüftungsdüsen in Orange <sup>1</sup>	-	-	-	□ Sitz-Paket Orange	-
an den Lüftungsdüsen in Weiß <sup>2</sup>	-	-	■	■	■
an Lenkrad und Zündschloss/Start-Stopp-Knopf in Lime oder Rot	-	-	-	□ Sitz-Paket Rot und Lime	-
an Lenkrad und Zündschloss/Start-Stopp-Knopf in Orange	-	-	-	□ Sitz-Paket Orange	-
an Lenkrad und Zündschloss/Start-Stopp-Knopf in Weiß <sup>2</sup>	-	-	■	■	■
<b>Fensterheber</b>					
Abwärtsautomatik auf Fahrerseite	■	■	-	-	-
Abwärts-/Aufwärtsautomatik auf Fahrerseite	-	-	■	■	■
elektrisch, hinten	■	■	■	■	■
elektrisch, vorne	■	■	■	■	■
<b>Lenkrad</b>					
beheizbar	-	-	■	■	■
in Leder <sup>4</sup>	-	■	■	■	■
mit Multifunktion	■	■	■	■	■
mit Schaltwippen <sup>2</sup>	-	-	■	■	■

■ Serienausstattung

□ Zusatzausstattung

- nicht verfügbar

KONA Komfort- und Innenausstattung	Pure	Select	Trend	Style	Premium
<b>Zentralverriegelung</b>					
mit schlüsselintegrierter Funkfernbedienung	■	■	■	■	■
Smart-Key-System mit Start-/Stopp-Knopf	-	-	-	<input type="checkbox"/> Technik-Paket	■

KONA Sitze	Pure	Select	Trend	Style	Premium
Beifahrersitz höhenverstellbar	-	-	-	<input type="checkbox"/> Sitz-Paket Lime, Rot, Orange	<input type="checkbox"/> Sitz-Paket, Sitz Paket Hybrid
Beifahrersitz elektrisch einstellbar	-	-	-	<input type="checkbox"/> Sitz-Paket Lime, Rot, Orange	<input type="checkbox"/> Sitz-Paket, Sitz Paket Hybrid
Belüftete Sitze, vorne	-	-	-	<input type="checkbox"/> Sitz-Paket Lime, Rot, Orange	<input type="checkbox"/> Sitz-Paket, Sitz Paket Hybrid
Rücksitzlehne, 60:40 geteilt umklappbar	■	■	■	■	■
Sitzheizung, hinten (äußere Plätze)	-	-	-	-	<input type="checkbox"/> Sitz Paket Hybrid
Sitzheizung, vorne	-	-	■	■	■
Sitzpolsterung in Stoff Schwarz	■	■	■	-	-
Sitzpolsterung in Stoff-Leder-Kombination Rot oder Lime <sup>1</sup>	-	-	-	■	-
Sitzpolsterung in Stoff-Leder-Kombination Schwarz <sup>1,2</sup>	-	-	-	■	-
Sitzpolsterung in Leder Lime <sup>1</sup>	-	-	-	<input type="checkbox"/> Sitz-Paket Lime, Rot, Orange	-
Sitzpolsterung in Leder Orange <sup>1</sup>	-	-	-	<input type="checkbox"/> Sitz-Paket Lime, Rot, Orange	-
Sitzpolsterung in Leder Rot <sup>1</sup>	-	-	-	<input type="checkbox"/> Sitz-Paket Lime, Rot, Orange	-
Sitzpolsterung in Leder Schwarz <sup>1</sup>	-	-	-	-	■
<b>Fahrersitz</b>					
höhenverstellbar	■	■	■	■	■
elektrisch einstellbar	-	-	-	<input type="checkbox"/> Sitz-Paket Lime, Rot, Orange	<input type="checkbox"/> Sitz-Paket, Sitz Paket Hybrid
mit elektrisch einstellbarer Lendenwirbelstütze	-	-	<input type="checkbox"/> Komfort-Paket/■ <sup>2</sup>	■	■

KONA Felgen und Reifen	Pure	Select	Trend	Style	Premium
6,5 J x 16-Zoll-Stahlfelge mit Radzierblende und 205/60 R 16-Bereifung	■	■	-	-	-
6,5 J x 16-Zoll-Leichtmetallfelgen mit 205/60 R 16-Bereifung	-	-	■	-	-
7,0 J x 17-Zoll-Leichtmetallfelgen mit 215/55 R 17-Bereifung	-	-	<input type="checkbox"/> <sup>3</sup> /■ <sup>4</sup>	-	-
7,5 J x 18-Zoll-Leichtmetallfelgen mit 225/45 R 18 Bereifung <sup>2</sup>	-	-	-	■	■
7,5 J x 18-Zoll-Leichtmetallfelgen mit 235/45 R 18-Bereifung <sup>5</sup>	-	-	-	■	■
7,5 J x 18-Zoll-Leichtmetallfelgen „RAYS“ mit 235/45 R 18 Bereifung	-	-	-	-	-
Reifen-Reparatur-Kit	■	■	■	■	■

1 Echtleder kombiniert mit hochwertigem Kunstleder.

2 Nur für die 1.6 GDI Hybrid-Motorisierung.

3 Optional für 1.0 T-GDI und 1.6 CRDi.

4 Serienmäßig für 1.6 T-GDI.

5 Nicht für die 1.6 GDI Hybrid-Motorisierung.

# Technische Daten KONA Benziner

KONA	1.0 T-GDI 6 Gänge 88 kW (120 PS)	1.6 T-GDI DCT (7 Gänge) <sup>5</sup> 130 kW (177 PS)	1.6 T-GDI DCT (7 Gänge) <sup>5</sup> 130 kW (177 PS) Allrad	1.6 GDI Hybrid DCT (6-Gänge) <sup>5</sup> 104 kW (141 PS)
Sitzplätze	5	5	5	5
Türen	5	5	5	5
<b>Motor/Kraftübertragung</b>				
Getriebe	6-Gang-Schaltgetriebe	7-Gang-Doppelkupplungsgetriebe	7-Gang-Doppelkupplungsgetriebe	6-Gang-Doppelkupplungsgetriebe
Motoranordnung	vorn quer, Frontantrieb	vorn quer, Frontantrieb	vorn quer, Allradantrieb	Vorne quer, Frontantrieb
Zylinderanzahl (Ventile)	3 (12)	4 (16)	4 (16)	4 (16)
Hubraum (cm <sup>3</sup> )	998	1.591	1.591	1.580
Bohrung x Hub (mm)	71 x 84	77 x 85,44	77 x 85,44	72 x 97
Leistung kW (PS) bei min <sup>-1</sup>	88 (120) / 6.000	130 (177) / 5.500	130 (177) / 5.500	77 (105) / 5.700
Drehmoment (Nm) bei min <sup>-1</sup>	172 / 1.500–4.000	265 / 1.500–4.500	265 / 1.500–4.500	147 / 4.000
Elektro Motor - Nennleistung kW (PS)	-	-	-	32 (44)
Elektro Motor - Nenndrehmoment (Nm)	-	-	-	170
Systemleistung - Nennleistung kW (PS)	-	-	-	104 (141)
Systemleistung - Nenndrehmoment (Nm)	-	-	-	265
Batterietyp	-	-	-	Lithium-Ionen-Polymer
Batteriekapazität [kWh]	-	-	-	1,56
Katalysator	Geregelter 3-Wege-Katalysator mit beheizter Lambdasonde			Geregelter 3-Wege-Katalysator mit 2 beheizten Lambda-Sonden
Partikelfilter	■	■	■	■
SchadstoffEinstufung	Euro 6d-TEMP-EVAP	Euro 6d-TEMP-EVAP	Euro 6d-TEMP-EVAP	Euro 6d-TEMP-EVAP
<b>Fahrleistungen</b>				
Höchstgeschwindigkeit (km/h)	181	210	205	160
Beschleunigung 0–100 km/h (Sek.)	12,0	7,7	7,9	11,6

Kraftstoffverbrauch (in l/100 km nach VO (EG) Nr. 715/2007) <sup>6</sup>	1.0 T-GDI 6 Gänge 88 kW (120 PS)	1.6 T-GDI DCT (7 Gänge) <sup>5</sup> 130 kW (177 PS)	1.6 T-GDI DCT (7 Gänge) <sup>5</sup> 130 kW (177 PS) Allrad	1.6 GDI Hybrid DCT (6-Gänge) <sup>5</sup> 104 kW (141 PS)
Kraftstoffart	Benzin	Benzin	Benzin	Benzin
innerorts	6,7	6,9	8,4	4,0
außerorts	5,0	5,9	6,2	4,5
kombiniert	5,7	6,3	7,1	4,3
CO <sub>2</sub> -Emission (g/km)	129	144	160	99
CO <sub>2</sub> -Effizienzklasse	C	C	D	A+
Tankinhalt ca. (l)	50	50	50	38

■ Serienausstattung

□ Zusatzausstattung

- nicht verfügbar

# Technische Daten KONA Benziner

KONA	1.0 T-GDI 6 Gänge 88 kW (120 PS)	1.6 T-GDI DCT (7 Gänge) <sup>1</sup> 130 kW (177 PS)	1.6 T-GDI DCT (7 Gänge) <sup>1</sup> 130 kW (177 PS) Allrad	1.6 GDI Hybrid DCT (6-Gänge) <sup>1</sup> 104 kW (141 PS)
<b>Abmessungen</b>				
Länge/Breite/Höhe (mm)	4.165/1.800/1.550 (1.565) <sup>2</sup>	4.165/1.800/1.550 (1.565) <sup>2</sup>	4.165/1.800/1.550 (1.565) <sup>2</sup>	4.165/1.800/1.565 <sup>2</sup>
Radstand (mm)	2.600	2.600	2.600	2.600
Spurweite vorn/hinten (mm) 16"/17"/18"	1.575-1.563-1.559/1.584-1.572-1.568	1.575-1.563-1.559/1.584-1.572-1.568	1.575-1.563-1.559/1.584-1.572-1.568	1.575-k.A.-1.559/1.584-k.A.-1.568
Bodenfreiheit (mm)	170	170	170	170
Kofferraumvolumen (l, VDA-Norm 211) bei aufgestellter Rücksitzbank und -lehne bis Oberkante Rücksitzlehne	361	361	361	361
Kofferraumvolumen (l, VDA-Norm 214) bei umgeklappter Rücksitzbank und -lehne bis Unterkante Dach	1.143	1.143	1.143	1.143
<b>Gewichte</b>				
Leergewicht <sup>3</sup> (kg)	1.298-1.420	1.387-1.482	1.467-1.574	1.376-1.453
Zulässiges Gesamtgewicht (kg)	1.775	1.835	1.910	1.880
Anhängelast (kg) ungebremst	600	600	600	600
Anhängelast (kg) gebremst bis 12 %	1.200	1.250	1.250	1.250
Stützlast (kg)	80			
Dachlast (kg)	80			
Wartungsintervall	15.000 km oder jährlich			
<b>Versicherungseinstufung<sup>4</sup></b>				
Typ-Schlüssel-Nr.	AHY	AIW	AHZ	AIX
Haftpflicht	16	16	16	16
Teilkasko	19	20	20	20
Vollkasko	19	21	21	21

1 7-Gang-Doppelkupplungsgetriebe.

2 Höhe inkl. Dachreling.

3 Nach EG-Betriebserlaubnis mit vollem Tank inklusive 75 kg Fahrergewicht, ausstattungsabhängig.

4 Stand Dezember 2019.

# Technische Daten KONA Diesel

KONA	1.6 CRDi 6 Gänge 85 kW (115 PS)	1.6 CRDi DCT (7 Gänge) <sup>1</sup> 100 kW (136 PS)	1.6 CRDi DCT (7 Gänge) <sup>1</sup> 100 kW (136 PS) Allrad
Sitzplätze	5	5	5
Türen	5	5	5
<b>Motor/Kraftübertragung</b>			
Getriebe	6-Gang-Schaltgetriebe	7-Gang-Doppelkupplungsgetriebe	7-Gang-Doppelkupplungsgetriebe
Motoranordnung	vorn quer, Frontantrieb	vorn quer, Frontantrieb	vorn quer, Allradantrieb
Zylinderanzahl (Ventile)	4 (16)	4 (16)	4 (16)
Hubraum (cm <sup>3</sup> )	1.598	1.598	1.598
Bohrung x Hub (mm)	77 x 85,8	77 x 85,8	77 x 85,8
Leistung kW (PS) bei min <sup>-1</sup>	85 (115) / 4.000	100 (136) / 4.000	100 (136) / 4.000
Drehmoment (Nm) bei min <sup>-1</sup>	280 / 1.500–2.750	320 / 2.000–2.250	320 / 2.000–2.250
Katalysator	NOx-Speicherkatalysator mit Abgasführung, SCR-Katalysator		
Partikelfilter	■	■	■
SchadstoffEinstufung	Euro 6d-TEMP-EVAP	Euro 6d-TEMP-EVAP	Euro 6d-TEMP-EVAP
<b>Fahrleistungen</b>			
Höchstgeschwindigkeit (km/h)	183	191	186
Beschleunigung 0–100 km/h (Sek.)	10,7	10,2	11,2

Kraftstoffverbrauch (in l/100 km nach VO (EG) Nr. 715/2007) <sup>5</sup>	1.6 CRDi 6 Gänge 85 kW (115 PS)	1.6 CRDi DCT (7 Gänge) <sup>1</sup> 100 kW (136 PS)	1.6 CRDi DCT (7 Gänge) <sup>1</sup> 100 kW (136 PS) Allrad
Kraftstoffart	Diesel	Diesel	Diesel
innerorts	5,1	4,8	5,3
außerorts	3,9	4,3	4,8
kombiniert	4,3	4,5	4,9
CO <sub>2</sub> -Emission (g/km)	114	115	127
CO <sub>2</sub> -Effizienzklasse	A	A	B
Tankinhalt ca. (l)	50	50	50

<sup>5</sup> Der Kraftstoffverbrauch wird in der Praxis je nach Fahrweise, technischem Zustand des Fahrzeugs, nicht serienmäßigen An- und Aufbauten, nach Fahrbahnbeschaffenheit und klimatischen Bedingungen von den nach der EG-Prüfnorm ermittelten Werten abweichen, in der Fassung VO (EG) Nr. 136/2014. Die angegebenen Verbrauchs- und CO<sub>2</sub>-Emissionswerte wurden nach dem vorgeschriebenen WLTP-Messverfahren ermittelt und in NEFZ-Werte umgerechnet.

# Technische Daten KONA Diesel

KONA	1.6 CRDi 6 Gänge 85 kW (115 PS)	1.6 CRDi DCT (7 Gänge) <sup>1</sup> 100 kW (136 PS)	1.6 CRDi DCT (7 Gänge) <sup>1</sup> 100 kW (136 PS) Allrad
<b>Abmessungen</b>			
Länge/Breite/Höhe (mm)	4.165/1.800/1.550 (1.565) <sup>2</sup>	4.165/1.800/1.550 (1.565) <sup>2</sup>	4.165/1.800/1.550 (1.565) <sup>2</sup>
Radstand (mm)	2.600	2.600	2.600
Spurweite vorn/hinten (mm) 16"/17"/18"	1.575–1.563–1.559/1.584–1.572–1.568	1.575–1.563–1.559/1.584–1.572–1.568	1.575–1.563–1.559/1.584–1.572–1.568
Bodenfreiheit (mm)	170	170	170
Kofferraumvolumen (l, VDA-Norm 211) bei aufgestellter Rücksitzbank und -lehne bis Oberkante Rücksitzlehne	361	361	361
Kofferraumvolumen (l, VDA-Norm 214) bei umgeklappter Rücksitzbank und -lehne bis Unterkante Dach	1.143	1.143	1.143
<b>Gewichte</b>			
Leergewicht <sup>3</sup> (kg)	1.393–1.510	1.417–1.535	1.497–1.611
Zulässiges Gesamtgewicht (kg)	1.850	1.880	1.950
Anhängelast (kg) ungebremst	600	600	600
Anhängelast (kg) gebremst bis 12 %	1.200	1.250	1.250
Stützlast (kg)		80	
Dachlast (kg)		80	
<b>Versicherungseinstufung<sup>4</sup></b>			
Typ-Schlüssel-Nr.	AIL	AIM	AIN
Haftpflicht	16	16	16
Teilkasko	20	20	20
Vollkasko	21	21	21

1 7-Gang-Doppelkupplungsgetriebe.

2 Höhe inkl. Dachreling.

3 Nach EG-Betriebserlaubnis mit vollem Tank inklusive 75 kg Fahrergewicht, ausstattungsabhängig.

4 Stand Dezember 2019.

# Abmessungen



1.559–1.575 mm  
1.800 mm



1.568–1.584 mm

1.550 mm (1.565 mm)<sup>3</sup>



2.600 mm  
4.165 mm

### Ihr Hyundai Händler



\* Ohne Aufpreis und ohne Kilometerlimit: die Hyundai Herstellergarantie mit 5 Jahren Fahrzeuggarantie (3 Jahre für Car Audio inkl. Navigation bzw. Multimedia sowie für Typ-2-Ladekabel), 5 Jahren Lackgarantie (gemäß den jeweiligen Bedingungen im Garantie- und Serviceheft), 5 kostenlosen Sicherheits-Checks in den ersten 5 Jahren gemäß Hyundai Sicherheits-Check-Heft.

\*\* Ohne Aufpreis: 8 Jahre oder bis zu 200.000 km für die Hochvolt-Batterie, je nachdem, was zuerst eintritt (2 Jahre für die Starter-Batterie ohne Kilometerlimit), sowie 8 Jahre Mobilitätsgarantie mit kostenlosem Pannen- und Abschleppdienst (gemäß den jeweiligen Bedingungen im Garantie- und Serviceheft).

Für Taxis und Mietwagen gelten generell abweichende Regelungen gemäß den jeweiligen Bedingungen des Garantie- und Serviceheft.

Diese Hyundai Herstellergarantie gilt nur, wenn das Fahrzeug ursprünglich von einem autorisierten Hyundai Vertragshändler im Europäischen Wirtschaftsraum oder in der Schweiz an einen Endkunden verkauft wurde. Unter „Endkunde“ ist eine Einzelperson, ein Unternehmen oder eine sonstige juristische Person zu verstehen, die (I) ein Hyundai Neufahrzeug von einem autorisierten Hyundai Vertragshändler nicht zum Zwecke des Weiterverkaufs erwirbt oder die (II) ein Hyundai Fahrzeug erwirbt, das ursprünglich durch eine Einzelperson, ein Unternehmen oder eine sonstige juristische Person von einem autorisierten Hyundai Vertragshändler nicht zum Zwecke des Wiederverkaufs gekauft wurde.

#### Wichtige Hinweise:

Da es laufend zu Änderungen oder Aktualisierungen in den Bereichen Technik, Ausstattung, Sicherheitssystemen bzw. deren Beschreibung etc. kommt, ist die Aktualität dieses Prospekts nicht gewährleistet. Die aktuellsten Informationen sowie Änderungen zu diesem Modell erfahren Sie auf der HYUNDAI Website unter <https://www.hyundai.de/Modelle/KONA.html> oder bei Ihrem HYUNDAI Vertragspartner.

Die angegebenen Preise sind unverbindliche Preisempfehlungen der Hyundai Motor Deutschland GmbH, zzgl. Überführungskosten. Abbildungen enthalten z.T. aufpreispflichtige Sonderausstattung.